



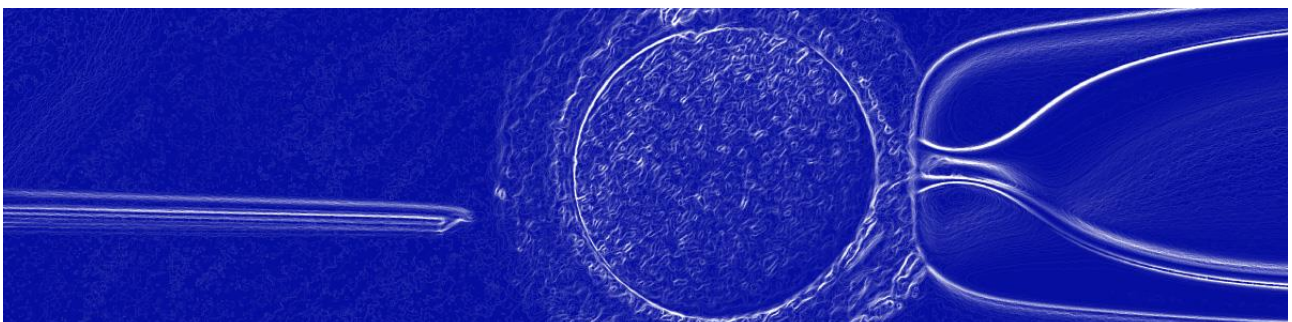
**FIRST**<sup>o</sup> Fetal  
IVF  
Reproduction  
Simulation Training Center

**CURSO DE ENTRENAMIENTO  
EN SIMULACIÓN  
EN INYECCIÓN INTRACITOPLASMÁTICA DE  
ESPERMATOZOIDES (ICSI)**

# CURSO DE ENTRENAMIENTO EN SIMULACIÓN EN INYECCIÓN INTRACITOPLASMÁTICA DE ESPERMATOZOIDES (ICSI)

## ÍNDICE

- \_Programa del curso
- \_Inscripción y material didáctico
- \_Certificado
- \_Costes
- \_Depósito
- \_Cancelación
- \_Ubicación
- \_Cómo llegar
- \_Seguro
- \_Acuerdo de confidencialidad
- \_Datos de interés



**PROGRAMA DEL CURSO INYECCIÓN INTRACITOPLASMÁTICA DE ESPERMATOZOIDES (ICSI)**

9:00 - 9:15 h.

**Registro y recogida de documentación.**

9:15 - 9:30 h.

**Bienvenida.**

9:30 - 10:00 h.

**Introducción.**

Simulación como modelo de aprendizaje en medicina reproductiva.

10:00 - 11:30 h.

**Inyección intracitoplasmática de espermatozoides (ICSI). Teoría.**

- *¿Qué es y en qué consiste?*
- *Fundamentos teóricos.*
- *Ventajas e inconvenientes.*
- *Videos explicativos.*
- *Demostración de casos de ICSI realizado por el especialista.*

11:30 - 12:00 h.

**PAUSA CAFÉ DE TRABAJO.**

12:00 - 13:30 h.

**Primera sesión de Entrenamiento en Simulación.**

- *Conocimiento y manejo del microscopio y material de ICSI.*
- *Preparación de material: placas, muestra de semen y microscopio.*

13:30 - 14:30 h.

**PAUSA ALMUERZO.**

14:30 - 16:30 h.

**Segunda sesión de Entrenamiento en Simulación.**

- *Evaluación de competencias de la primera sesión de simulación. Consejos de mejora y corrección de errores.*
- *Entrenamiento en simulación de casos prácticos.*

16:30 - 17:00 h.

**PAUSA CAFÉ DE TRABAJO.**

17:00 - 18:00 h.

**Tercera sesión de Entrenamiento en Simulación.**

- *Evaluación de competencias alcanzadas tras la segunda sesión de simulación. Consejos de mejora y corrección de errores.*
- *Entrenamiento en simulación de casos prácticos.*

18:00h - 19:30 h.

**Cuarta sesión de Entrenamiento en Simulación.**

- *Evaluación de competencias alcanzadas tras la tercera sesión de simulación: Revisión con el experto con el objetivo de comprobar que se corrigen los errores detectados.*
- *Entrenamiento en Simulación.*
- *Discusión con el experto.*

19:30h - 20:00 h

**Introducción.**

Time Lapse como sistema de cultivo & inteligencia artificial para selección embrionaria.

20:00h - 20:30 h

**Conclusiones y cierre de la jornada.**

## INSCRIPCIÓN Y MATERIAL DIDÁCTICO

La inscripción al curso da acceso a la plataforma virtual FIRST, donde podrá encontrar el material didáctico empleado en el curso (temario, presentaciones, vídeos), además de material adicional complementario para la formación.

## CERTIFICADO

Tras finalizar el curso se dará tanto una valoración personal como un certificado que acredita las competencias adquiridas durante la realización del curso.

## COSTES

El precio del curso será de 1.500 euros.  
*No incluye viaje, alojamiento ni dietas.*

## DEPÓSITO

Esta modalidad no requiere depósito.

## CANCELACIÓN

Si la organización cancela el curso, se le devolverá al alumno el 100% del coste. Si es el alumno el que decide cancelar su asistencia se le devolverá un 60% por los gastos de gestión.

## UBICACIÓN

El centro está ubicado en la ciudad de Sevilla, capital de la comunidad autónoma de Andalucía, que cuenta con aeropuerto propio situado a pocos kilómetros de la ciudad y con trenes de alta velocidad que conectan con las principales ciudades españolas.

Se encuentra situado en el barrio de Triana, a las orillas del río Guadalquivir y a tan solo 10 min del casco histórico y de monumentos emblemáticos como la Torre del Oro, la Catedral y la Plaza de España.

## CÓMO LLEGAR

**Avión:** Aeropuerto de Sevilla. *Situado solo a 10km de la ciudad.*

**Tren:** Estación de Santa Justa. *Trenes de alta velocidad (AVE) que conectan con ciudades como Madrid y Barcelona.*

**Bus:** Líneas 5, 40, 41, C3.

**Metro:** Línea 1 (*Plaza de Cuba*).



## SEGURO

Todos los alumnos que realicen el curso deberán contar con un seguro privado de accidente, vigente durante todo el periodo de la estancia.  
(En esta modalidad está incluido en la inscripción).

## ACUERDO DE CONFIDENCIALIDAD

Todos los participantes deberán firmar un acuerdo de confidencialidad que asegure que ninguna información personal, económica, técnica o científica será divulgada por ninguna de las partes.

## DATOS DE INTERÉS

El clima en Sevilla es mediterráneo, con veranos secos y calurosos e inviernos relativamente suaves y a menudo lluviosos. La temperatura media es de 19,2°C. Enero es el mes más frío, con una media de temperaturas mínimas de 5.7°C; y Julio es el mes más caluroso, con una media de temperatura máxima diaria de 36°C.

### ROPA REQUERIDA.

- \_ Ropa ligera en las épocas de verano.
- \_ En épocas de invierno, más abrigada. Por lo general, las temperaturas no son menores de 12°C.

### ALOJAMIENTOS CERCANOS.

#### **Hotel Zenit.**

Hotel de 4 estrellas situado a 6 minutos a pie del centro de simulación.

Reservas: 954 34 74 34.

#### **Triana House.**

Casa-boutique ubicada a 3 minutos a pie del centro de simulación.

Reservas: 644 88 98 10.

#### **Resitur.**

Apartamentos situados a 4 minutos a pie del centro de simulación.

Reservas: 954 27 50 90.